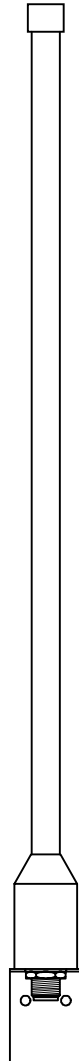


ANTENNENSYSTEM

DELTA 1000 S

EINBAUANLEITUNG

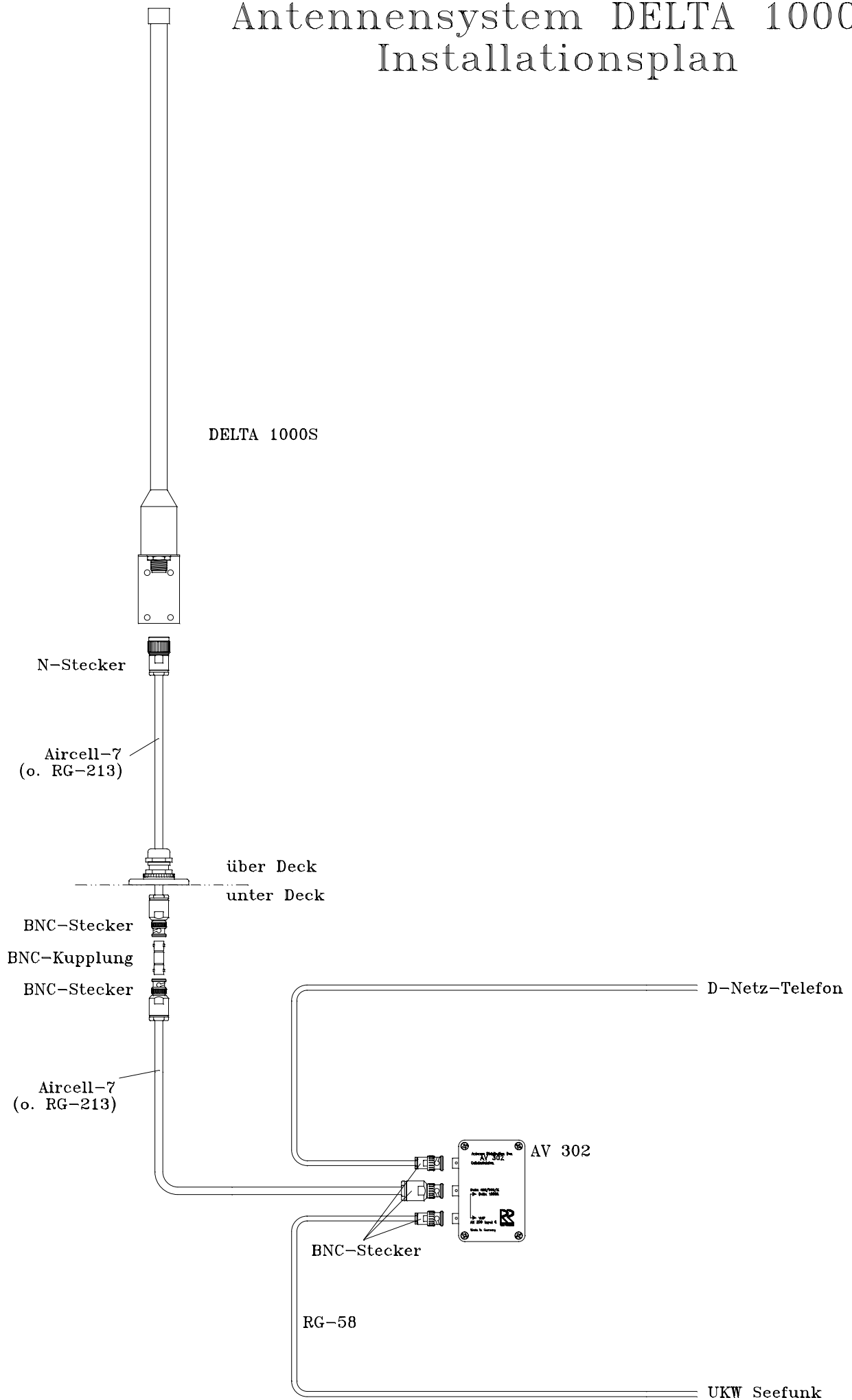


ANTENNA SYSTEM

DELTA 1000 S

MOUNTING INSTRUCTIONS

Antennensystem DELTA 1000S Installationsplan



Installation der Antennenanlage DELTA 1000 S

Antennenstandort:

Die Antennenanlage DELTA 1000 S sollte möglichst im Masttop installiert werden. Oberhalb der Antenne sollten sich keine weiteren Antennen befinden.

Antennenmontage:

Die Antenne DELTA 1000 S wird an einer senkrechten Fläche mit 4 Schrauben (5 mm Durchmesser) befestigt. Falls der mitgelieferte Halter nicht verwendet werden soll, ist zu beachten, daß die maximale Dicke des Halters 1,5 mm nicht überschreitet, da der Stecker andernfalls nicht mehr festgeschraubt werden kann.

Antennenkabel:

Als Antennenkabel ist für die Antennenanlage DELTA 1000 S Koaxialkabel mit 50 Ohm Wellenwiderstand zu verwenden, vorzugsweise Aircell-7 oder RG-213. An der Antennenseite wird ein **N-Stecker** verwendet. Für eine eventuelle Trennstelle am Mastfuß können BNC- oder N-Stecker montiert werden. **ACHTUNG!** **UHF-Stecker (PL-Stecker) sind für diese Antennenanlage NICHT geeignet!** Das Antennenkabel ist auf möglichst kurzem Weg zum Antennenverteiler AV 302 zu führen. **Wichtig: Das Kabel muß mit einer Zugentlastung versehen sein! Vor dem Anschluß ist das Antennenkabel auf Kurzschluß zu prüfen!**

Wichtig: Sämtliche Metallteile der Antenne sowie die Steckverbindungen dürfen keine elektrische Verbindung zu anderen Metallteilen des Schiffes haben, da der Kabelaußenleiter über die Funkgeräte möglicherweise mit dem Minuspol des Bordnetzes verbunden ist.

Anschluß des Antennenverteilers AV 302:

Der Antennenverteiler AV 302 wird unter Deck in der Nähe der anzuschließenden Geräte montiert. Der Antennenverteiler AV 302 wird so montiert, daß sich die Anschlüsse auf der **linken** Seite befinden. Dann ist oben der Anschluß „Cellulartelefon“, in der Mitte der Anschluß „DELTA 1000 S“ und unten der Anschluß „VHF“. Für alle Anschlüsse des AV 302 werden BNC-Stecker verwendet.

Am Anschluß „Cellulartelefon“ des AV 302 wird das Mobiltelefon über ein möglichst kurzes Kabel angeschlossen.

Der Anschluß „DELTA 1000 S“ des AV 302 wird mit dem Antennenkabel verbunden.

Am Anschluß „VHF“ wird das UKW Seefunkgerät angeschlossen.

Stromversorgung:

Für die Antennenanlage DELTA 1000 S wird keine Stromversorgung benötigt.

Für eine einwandfreie Funktion der Antennenanlage ist eine fachmännische Installation sämtlicher Verbindungen, insbesondere aller Anschlußstecker unbedingt erforderlich!

Schäden durch Nichtbeachtung dieser Hinweise sind von der Garantie ausgeschlossen.

Im Zweifelsfalle einen Fachmann zu Rate ziehen!

Fehlersuchschema für Antennenanlage DELTA 1000 S

1. UKW Seefunk ohne Funktion

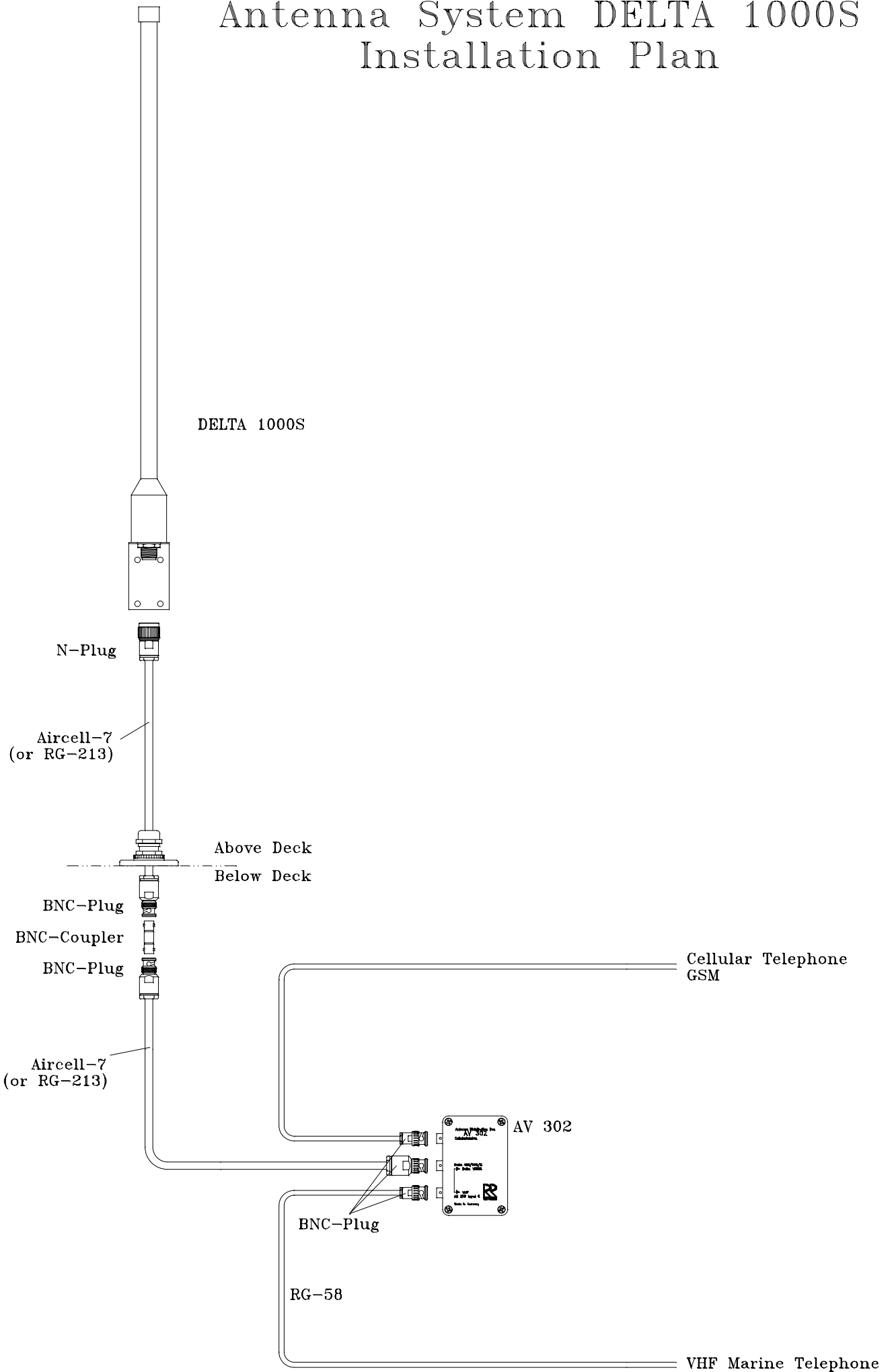
- 1.1. Überprüfen der Zuordnung der Kabel am AV 302 anhand des Installationsplanes.
- 1.2. Überprüfen des Verbindungskabels vom AV 302 zum UKW-Seefunkgerät auf Kurzschluß und Unterbrechung.
- 1.3. Überprüfen des Antennenkabels zur Antenne DELTA 1000 S, insbesondere der Steckverbinder. Beim Prüfen des Gleichstromwiderstandes mit einem Ohmmeter wird ein Widerstand von > 1 MOhm gemessen.
- 1.4. Überprüfen des Seefunkgerätes unabhängig von der Antennenanlage.

2. Mobiltelefon ohne Funktion

- 2.1. Überprüfen, ob an der momentanen Schiffsposition überhaupt eine Basisstation des Mobiltelefonnetzes erreichbar ist - die Reichweite der Basisstationen ist teilweise systembedingt begrenzt.
- 2.2. Überprüfen der Zuordnung der Kabel am AV 302 anhand des Installationsplanes.
- 2.3. Überprüfen des Verbindungskabels zwischen Mobiltelefon und AV 302 auf Kurzschluß und Unterbrechung. Dabei ist das Kabel am AV 302 und am Mobiltelefon zu lösen.

Reparaturen an der Antenne oder am Antennenverteiler nur vom autorisierten Fachmann durchführen lassen!

Antenna System DELTA 1000S Installation Plan



Installation of Antenna System DELTA 1000 S

Antenna position:

The antenna system DELTA 1000 S should be mounted at the mast-head. No other antennas should be mounted above the antenna system.

Antenna mounting:

Mount the antenna DELTA 1000 S to a vertical surface with 4 screws of 5 mm diameter. If the antenna holder delivered with the antenna is not used, take care that the holder used is not thicker than 1.5 mm.

Antenna cable:

For the antenna system DELTA 1000 S coaxial cable with a characteristic impedance of 50 Ohm is used, preferably Aircell-7 or RG-213. An N-plug is used at the antenna side of the cable. An optional disconnecting point at the mast-head may be established with BNC- or N-connectors. **Attention! UHF connectors (PL connectors) may NOT be used for this antenna system!** Keep the antenna cable to the distribution box AV 302 as short as possible. **Important: Keep the plug strain-relieved! Check the antenna cable for short circuit before connecting it!**

Important: All metal parts of the antennas as well as the connectors must not have electrical contact to other metal parts of the ship because the shield of the cable is connected to the negative element of the power supply.

Installation of the distribution box AV 302:

Mount the distribution box AV 302 in a way that the connectors are on the **left** side. Then the terminal „Cellulartelefon“ is at the upper position, the terminal „DELTA 1000 S“ is in the middle and the terminal „VHF“ is in the lower position.

Install the distribution box AV 302 below deck near the instruments connected. All connectors of the AV 302 are of BNC type.

Connect the cellular telephone to the AV 302 terminal „Cellulartelefon“ using a short cable.

Connect the antenna cable to the AV 302 terminal „DELTA 1000S“.

Connect AV 302 terminal „VHF“ to the VHF radio.

Power supply:

For the antenna system DELTA 1000 S no power supply is needed.

To guarantee a perfect working antenna it is mandatory to do the installation in a workman-like manner.

Any faults caused from neglecting these instructions are excluded from the manufacturer's warranty.

In case of doubt consult a specialist.

Trouble shooting of antenna system DELTA 1000 S

1. No function of VHF

- 1.1. Check the correct association of the cables to the distribution box AV 302 according to the installation plan.
- 1.2. Check the cable between AV 302 and VHF radio for short circuit or break.
- 1.3. Check the antenna cable, especially the connectors. Checking the resistance with an ohmmeter will indicate a resistance of > 1 MOhm.
- 1.4. Check the VHF radio independent from the antenna system.

2. No function of cellular telephone

- 2.1. Check if the ship is in the operation range of a base station of the cellular network - some cellular telephone networks have a range limited by system.
- 2.2. Check the cable between the cellular telephone and the AV 302 for short circuit or break. For that the cable has to be disconnected at the AV 302 and at the cellular telephone.

The antenna and the distribution box may be repaired by authorized specialists only!